

**UCHWAŁA NR 238/XXIX/2018
RADY POWIATU W AUGUSTOWIE**

z dnia 23 maja 2018r.

**w sprawie wyrażenia zgody na bezprzetargowy najem
pomieszczeń w budynku przy ulicy Mickiewicza 2 w Augustowie.**

Na podstawie § 7 Uchwały Nr 138/XX/12 Rady Powiatu w Augustowie z dnia 15 listopada 2012 r. w sprawie zasad nabywania, zbywania i obciążania oraz wydzierżawiania lub wynajmowania nieruchomości Powiatu Augustowskiego (Dz. Urz. Woj. Podlaskiego poz. 3649) w związku z art. 37 ust. 4 ustawy z dnia 21 sierpnia 1997 r. o gospodarce nieruchomościami (j. t. Dz. U. z 2018 r. poz. 121 z późn. zm.) **uchwała się, co następuje:**

§ 1. Rada Powiatu w Augustowie wyraża zgodę na bezprzetargowe zawarcie umowy najmu pomieszczeń o powierzchni 241,45 m² wskazanych na dwóch załącznikach graficznych stanowiących integralną część tej uchwały, w budynku znajdującym się na nieruchomości położonej w Augustowie obręb 3 przy ulicy Mickiewicza 2, oznaczonej numerem 3541/23, na czas oznaczony 5 lat z Gminą Miasto Augustów.

§ 2. Wykonanie uchwały powierza się Zarządowi Powiatu.

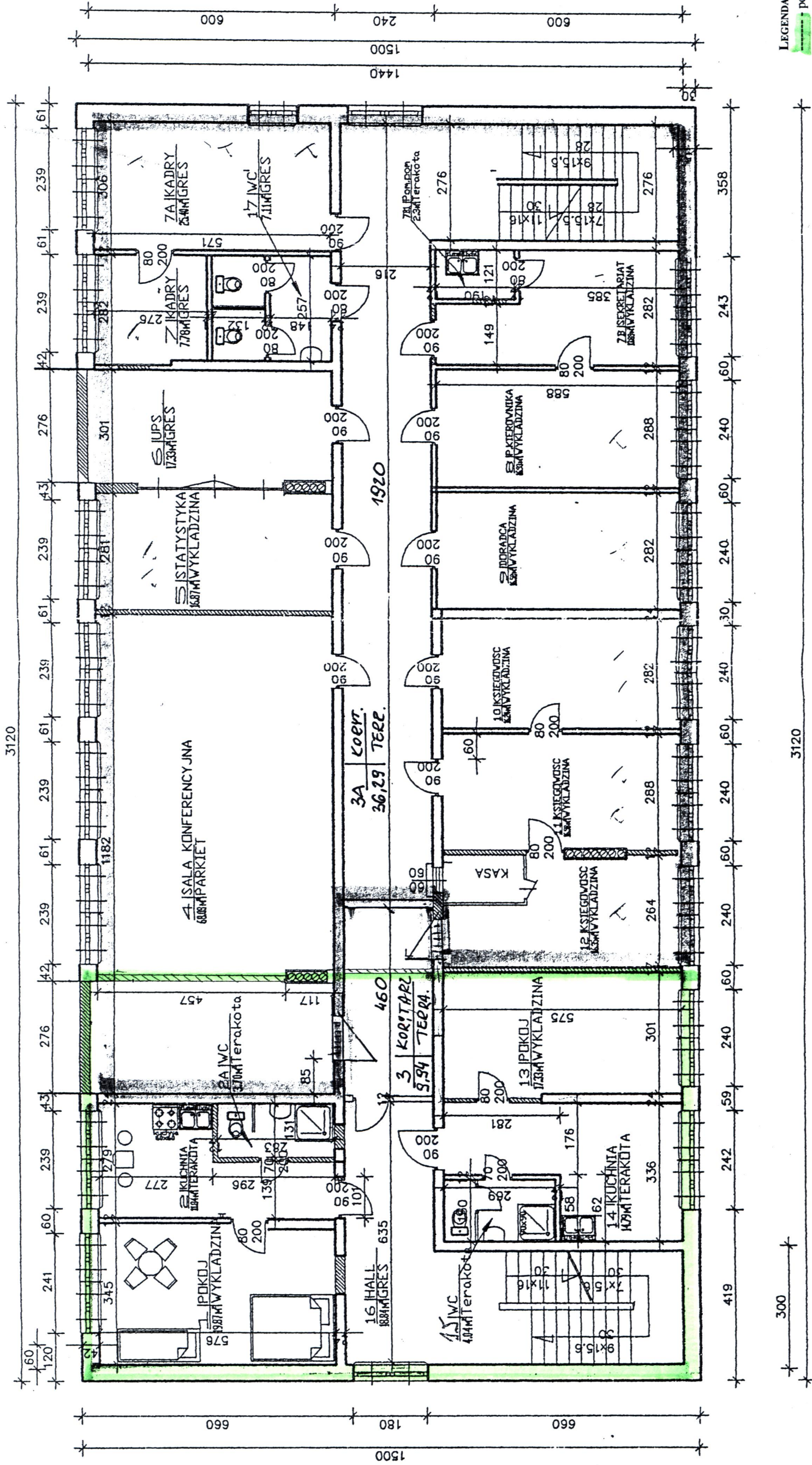
§ 3. Uchwała wchodzi w życie z dniem podjęcia.

Przewodniczący Rady Powiatu

Andrzej Sobolewski

RZUT PIĘTRA ADAPTACJA

skala 1:100



Architectural floor plan of a building, likely a school or community center, showing various rooms and their dimensions. The plan includes a large hall (HALL) in the center, surrounded by smaller rooms and corridors. Key areas include:

- 1.1 HALL (24x107m)
- 1.2 INFORMACJA (14x11m)
- 1.3 WIATROŁAP (6x5m)
- 1.4 SALA OPERACYJNA (38x42m)
- 1.5 SALA OPERACYJNA (38x42m)
- 1.6 SALA OPERACYJNA (38x42m)
- 1.7 SALA OPERACYJNA (38x42m)
- 1.8 SALA OPERACYJNA (38x42m)
- 1.9 SALA OPERACYJNA (38x42m)
- 1.10 SALA OPERACYJNA (38x42m)
- 1.11 SALA OPERACYJNA (38x42m)
- 1.12 SALA OPERACYJNA (38x42m)
- 1.13 SALA OPERACYJNA (38x42m)
- 1.14 SALA OPERACYJNA (38x42m)
- 1.15 SALA OPERACYJNA (38x42m)
- 1.16 SALA OPERACYJNA (38x42m)
- 1.17 SALA OPERACYJNA (38x42m)
- 1.18 SALA OPERACYJNA (38x42m)
- 1.19 SALA OPERACYJNA (38x42m)
- 1.20 SALA OPERACYJNA (38x42m)

The plan also shows a staircase, a kitchen (KUCHNIA), a bathroom (TOILET), and a storage area (MAGAZYN). Dimensions are given in meters (m).

LEGENDA:
----- - pomieszczenia do wynajmu

PRZEWODNICZĄCY
Rady Powiatu w Augustowie

Andrzej Sobolewski